

# 山东商务:奋力走在前 再谋新发展

李希平

十年弹指一挥间,回首过往,这是奋进的十年,也是收获的十年。党的十八大以来,山东商务部门在省委、省政府决策部署的指引下,坚持扩大开放,坚定发展前进,十年来,全省外贸进出口规模由1.5万亿元增至2.9万亿元;实际使用外资占全国份额由4.8%升至12.4%;消费规模从1.58万亿元增至3.37万亿元。各项商务指标蒸蒸日上,对外开放工作层层提升,全省商务工作顺利实现走在前、开新局。



济南片区

## 持续创新 谱写外资新篇章

“好客山东”道不尽齐鲁大地的山水豪情。一系列国家级平台先后落地、持续创新,是山东的“好客”;一批批重点外资项目的落地、企业的落户,则是山东的“好客”。

十年来,山东实际使用外资占全国份额由4.8%升至12.4%,共有103家世界500强企业在山东投资371家企业,投资

21314.9亿元,比2012年增长156%,占全省比重达到72.8%;实际使用外资162.8亿美元,比2012年增长133.6%,占全省比重达到75.6%。

2021年全省开发区高新技术企业过万家,比2012年增长2倍。青岛经济技术开发区、烟台经济技术开发区稳居国家级经济技术开发区综合发展水平考核评价前10名。在山东开发区体制机制改革创新工作的推动下,山东形成了优惠政策向开发区倾斜、优质资源向开发区集中、优秀人才向开发区集聚的良好氛围,开发区更是发展活力增强,改革成效明显。

跨国公司领导人青岛峰会是山东打造的高能级引资平台。从2019年举办至今,成功举办三届峰会累计420家世界500强和1091家行业领军企业参加。依托峰会精心打造的“山东与世界500强连线”活动品牌,截至今年9月已举办了11场活动,共签约重点外资项目204个,总投资155.2亿美元,合同外资48.3亿美元。

在平台增强自身吸引力的同时,山东还强化外资保障力度,进一步优化营商环境,提升引资软实力。对标国际高标准贸易投资规则,2020年以来,山东省先后出台“稳外贸稳外资政策清单32条”“高水平利用外资20条”“重点外资项目要素保障机制、鼓励跨国公司在山东设立地区总部办法、推进合格境外有限合伙人(QFLP)试点和金融业利用外资政策措施等一系列政策,引导外资企业外债转增注册资本等政策措施纳入稳中求进高质量发展政策清单,营商环境进一步优化。



上合之珠国际博览中心

总额472亿美元。2021年,山东实际利用外资更是首次突破200亿美元。

对外资吸引力的“强磁场”与山东积极推动制度创新,高水平搭建引资平台密不可分。近年来,山东强化使命担当,多措并举,以高水平平台建设推动高水平对外开放,奋力打造对外开放新高地,山东自贸试

验区、国家级及省级开发区等高能级平台发挥了重要作用。截至目前,山东自贸试验区承担的112项试点任务已基本实施,形成189项制度创新成果,国务院部际联席会议推广全省3项创新做法,17项获国家部委认可。在货物贸易、服务贸易、数字贸易、投资、知识产权、公平竞争、环境保护、国有企业八大领域研究提出

去年,山东省开发区进出口额达

## 积极统筹 实现消费新规模

2021年11月,盒马鲜生济南万达广场开业当日,消费者在做好防护措施的同时自觉在店门口排起了长队,平均进店时间达1小时说明了山东消费者对“买买买”的热情,万达广场整体客流创造了近三年来的新高,更为消费提质扩容提供了有力佐证。

十年来,山东商务部门积极服务和融入新发展格局,积极统筹城乡两个市场,多措并举激发市场活力,推动内需市场量增提质,内需对经济发展的基础性作用不断增强。

盒马鲜生的火爆只是山东传统消费升级的一隅。为更好推动传统消费,山东商务部门聚焦构建更多消费场景,实施“城市一刻钟便民生活圈”改造提升工程,一站式满足居民生活和服务消费需求。培育建设乡镇商贸中心,认定10个“乡镇商贸中心建设引领县”,打造农村生活消费服务综合体。2021年,全省社会消费品零售总额突破3万亿元,达到3.3万亿元,增长15.3%,高于全国2.8个百分点。

在夯实传统消费基础的同时,山东大力发展新型消费。在密柏城电商创业园里,以服装销售为主的蔡国强转型做电商之后,店铺的年均盈利比原先实体店翻了好几倍,一年的营业额达300万元。和蔡国强一样的电商企业,在这个创业园里还有100多家,它们的年交易额超过2亿元。这样的电商创业园已在全省

多点开花。

山东省政府印发了《关于促进电子商务高质量发展的通知》,推动全省网络消费提质增效。大力培育新业态新模式,加强与直播电商平台合作,淘宝直播、抖音电商在济南、临沂、威海落地3个直播基地。去年,全省实现实物商品网上零售额4763.3亿元,增长16.5%。

不仅如此,山东还加快畅通城乡循环。组织开展城乡高效配送行动,评选认定20个示范县。创新拓展农商互联“五联五通”,加强农产品供应链体系建设,成功举办全国农商互联暨精准扶贫产销对接大会。国家电子商务进农村综合示范工作成效突出,连续3年获国务院办公厅督查激励,示范县总量达到35个,推动电子商务与快递物流协同发展,培育建设801个淘宝村(数量居全国第三),促进农产品进城、工业品下乡,促进农民增收、农村消费双提升,助力脱贫攻坚、服务乡村振兴。去年,全省农村网络零售额达1227.9亿元,增长18%。

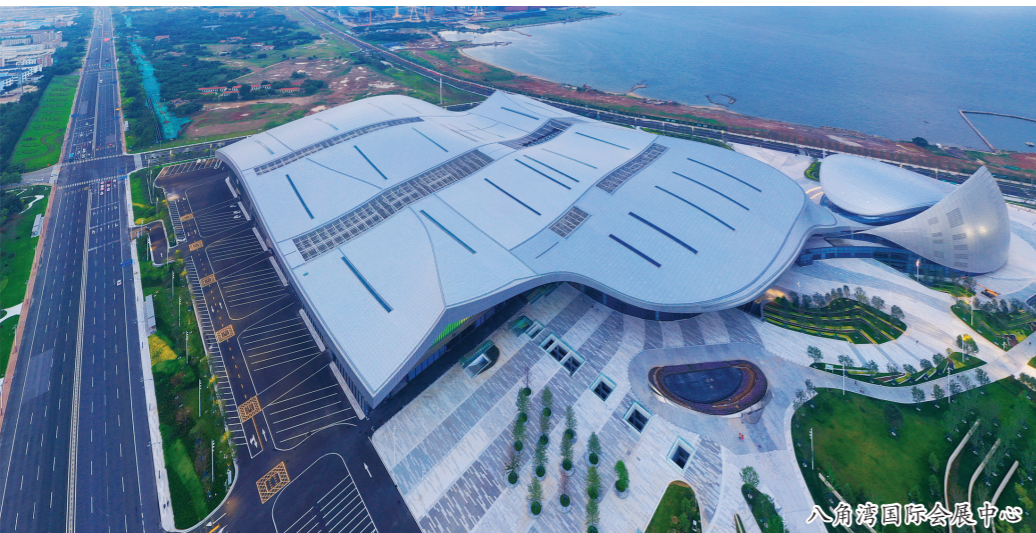
据了解,今年以来,山东研究制定了《传统消费升级行动》《新兴消费扩容行动》方案,提出32条务实措施。深化城乡高效



青岛汽车整车进出口口岸 孙进涛摄

配送专项行动,印发《山东省现代流通强县财政激励政策实施方案》,稳定推进10个城乡高效配送示范县建设。创新开展“好品山东·嘉味年货”2022网上年货节、“第四届双品网购节暨非洲好物网购节”电商促消费山东专场、“2022金秋双节直播季”“钜惠暖冬消费季”等促消费活动,有效激发市场活力。今年前8个月,全省实现网络零售额3937.5亿元,同比增长20.0%;实物商品网络零售额3461.3亿元,同比增长27.6%。

凡是过往,皆为序章;凡是未来,皆有可期。过去,山东商务部门乘风破浪,成绩不俗。未来,山东商务部门将继续立足新发展阶段,贯彻新发展理念,服务和融入新发展格局,不断推动高质量发展走深走实,并持续扩大开放,全面优化营商环境,充分释放发展潜能、增强竞争优势,坚决贯彻山东省委、省政府的决策和部署,勇于担当,贡献更大力量。



八角湾国际会展中心

## 内外联动 绘出外贸新画卷

近日,山东威海德宇贸易公司从韩国进口的一批鲜奶,在荣成石岛新港卸货后运到企业仅用了2个多小时。此前,这个时间是1天。

这一切,得益于山东推出的RCEP“6小时通关”政策——对RCEP缔约方原产易腐货物实行6小时内放行的便利措施。这批鲜奶在离开韩国未到达石岛港码头前,企业便通过国际贸易“单一窗口”完成了进口申报,荣成海关协调港口和物流企业建立鲜活易腐产品查检绿色通道,即到即验,确保了第一时间通关。

作为中国对外开放的排头兵,山东抢抓RCEP机遇,在全国率先出台了省级层面《落实RCEP先期行动计划》,举办“RCEP经贸合作高层对话会”,打响RCEP地方合作山东品牌。在山东省对外开放工作领导小组下建立协调机制,每月调度,合力推动RCEP落地落实。去年,山东省对RCEP其他成员国进出口增长32.9%,占全省的35.2%;今年前8个月,山东对RCEP其他成员国进出口额达8149.5亿元,增长26.1%,占全省进出口总值的37.4%。

在做好RCEP文章的同时,山东擘画“一带一路”建设“工笔画”,深度融入共建“一带一路”高质量发展。十年来,山东与“一带一路”沿线国家进出口规模超万亿元,占比达到35.2%。“齐鲁号”中欧班列直达“一带一路”沿线23个国家54个城市,大量“山东好货”进入中亚、欧洲市场。随着“一带一路”建设纵深推进,全省累计对“一带一路”沿线国家实际投资134.9亿美元,占比20.9%。

截至目前,山东常态化开行27条国际国内班列线路,通达上合组织和“一带一路”沿线22个国家、51个城市,累计开行班列超过2000列。依托青岛港,开通国际航线200余条。新建胶东国际机场,开通阿拉木图、莫斯科等国际航线12条。

上合示范区更是先后获批国家先进制造业和现代服务业融合发展试点,国家服务业标准化试点,国家商贸服务型物流枢纽和“一带一路”(青岛)中小企业合作区。首创“上合·银关通”关税保函业务,

搭建起国内首个与上合组织国家间跨境征信平台。探索“海陆空铁邮”五港联动新模式,打造东联日韩、西接欧亚、北达蒙俄、南至东盟的国际物流通道。

山东地处南北交界,通江达海,立足陆海内外联动、东西双向互济的优势,加快建设了现代化国家物流体系,不仅研究制定了《关于加快建设现代流通体系 服务构建新发展格局的实施意见》,在全国省级层面率先提出建设城乡一体、商产融合、内外联通的现代流通体系,还全力推动国际贸易物流“黄金大通道”建设,深化威海—仁川“四港联动”。据了解,截至目前,经仁川国际机场通达全球的跨境电商3C带电类商品出口规模日趋扩大,每周出口达到10000余票,“齐鲁号”日韩陆海快线”常态运行,中日韩“海上高速公路”得以畅通。

在做强货物贸易的同时,山东还创新发展服务贸易。济南、青岛、威海获批国家深化服务贸易创新发展试点,“助力远洋船舶维护维修产业集群式发展”“发挥出口基地品牌效应 助力陶琉文化走向世界”等改革经验在全国复制推广。大力发展高端服务外包,加快服务外包向数字化、网络化和智能化转型升级,烟台获批“中国服务外包示范城市”。做大做强数字服务、文化、中医药、人力资源等国家级特色服务出口基地。去年,山东省服务贸易进出口、出口和进口分别增长29%、48.1%和11.1%。

为更好地推动外贸发展,山东积极化解外贸难点堵点。2020年至今,坚持多措并举为企业纾困,上线运行“稳外贸稳外资服务平台”,覆盖企业32000余家,截至目前“一企一策”解决企业诉求2792个。今年以来,围绕外贸企业经营中遇到的融资难等问题,出台《外贸固稳提质2022年行动计划》,提出32条稳外贸政策措施。创新推出“齐鲁进口贷”等政策,推动外贸稳定增长。全省外贸进出口去年达到2.9万亿元,今年前8个月,实现2.18万亿元,同比增长18.2%,进出口、出口及进口增速3项指标跑赢全国。



第三届跨国公司领导人青岛峰会集中签约